

การคัดเลือกพันธุ์ปลูก

พืชปุ๋ยสด



พืชปุ๋ยสดมีหลายชนิดสามารถเลือกใช้ได้
ตามความเหมาะสมของสภาพพื้นที่
และลักษณะการใช้ที่ดิน เช่น ที่ลุ่ม ที่ดอน



พืชปุ๋ยสดที่นิยมปลูก ได้แก่ พืชตระกูลถั่ว ชนิดต่างๆ



เช่น ปอเทือง ถั่วพุ่ม ถั่วพุ่ม ถั่วมะแฮะ
โสนอัฟริกัน ทั้งนี้ต้องเลือกพืชที่เหมาะสม
กับสภาพพื้นที่ ดังนี้



-- พื้นที่ลุ่ม --

สภาพดินมีการระบายน้ำไม่ดี
พืชที่ควรปลูกควรทนต่อน้ำขัง

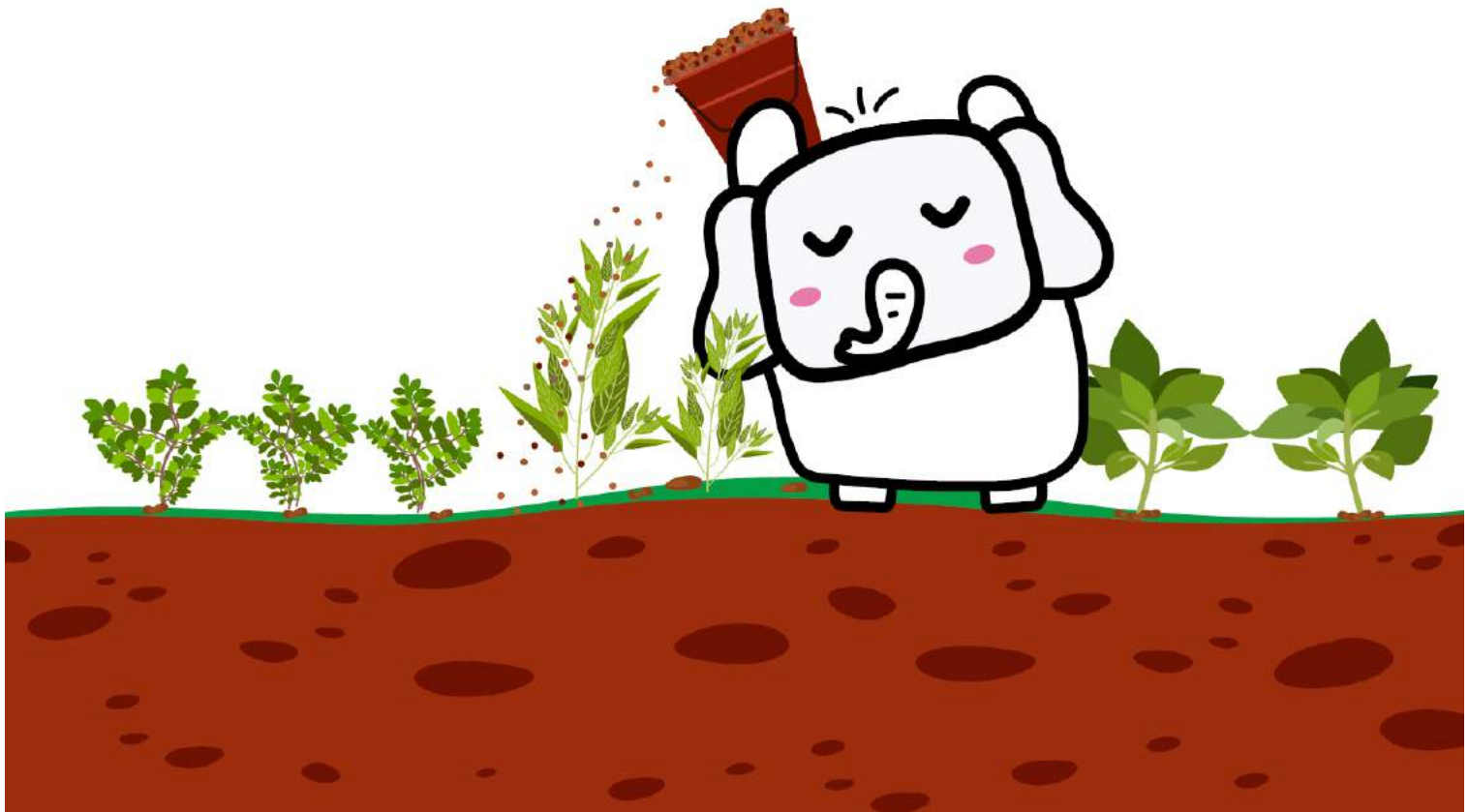


ได้แก่
ไสนอัฟริกัน ไสนจีนแดง ไสนคางคก
และไสนอินเดีย เป็นต้น



-- ฟิ้นที่ดอน --

ควรเลือกพืชที่ทนแล้ง เจริญเติบโตในดิน
ที่ระบายน้ำดี มีการถ่ายเทอากาศดี



นิยามปลูก ปอเทือง ถั่วพุ่ม ถั่วพร้า และถั่วมะฮะฮะ



ดังนั้น

ก่อนปลูกพืชใดๆ ก็อย่าลืมดูพื้นที่ของตัวเอง
แล้วค่อยปลูกพืชปุ๋ยสดบำรุงดินให้เหมาะสม
กับสภาพพื้นที่ก่อนเมล็ดอ่อน

เจอกันอาทิตย์หน้าได้ออ

