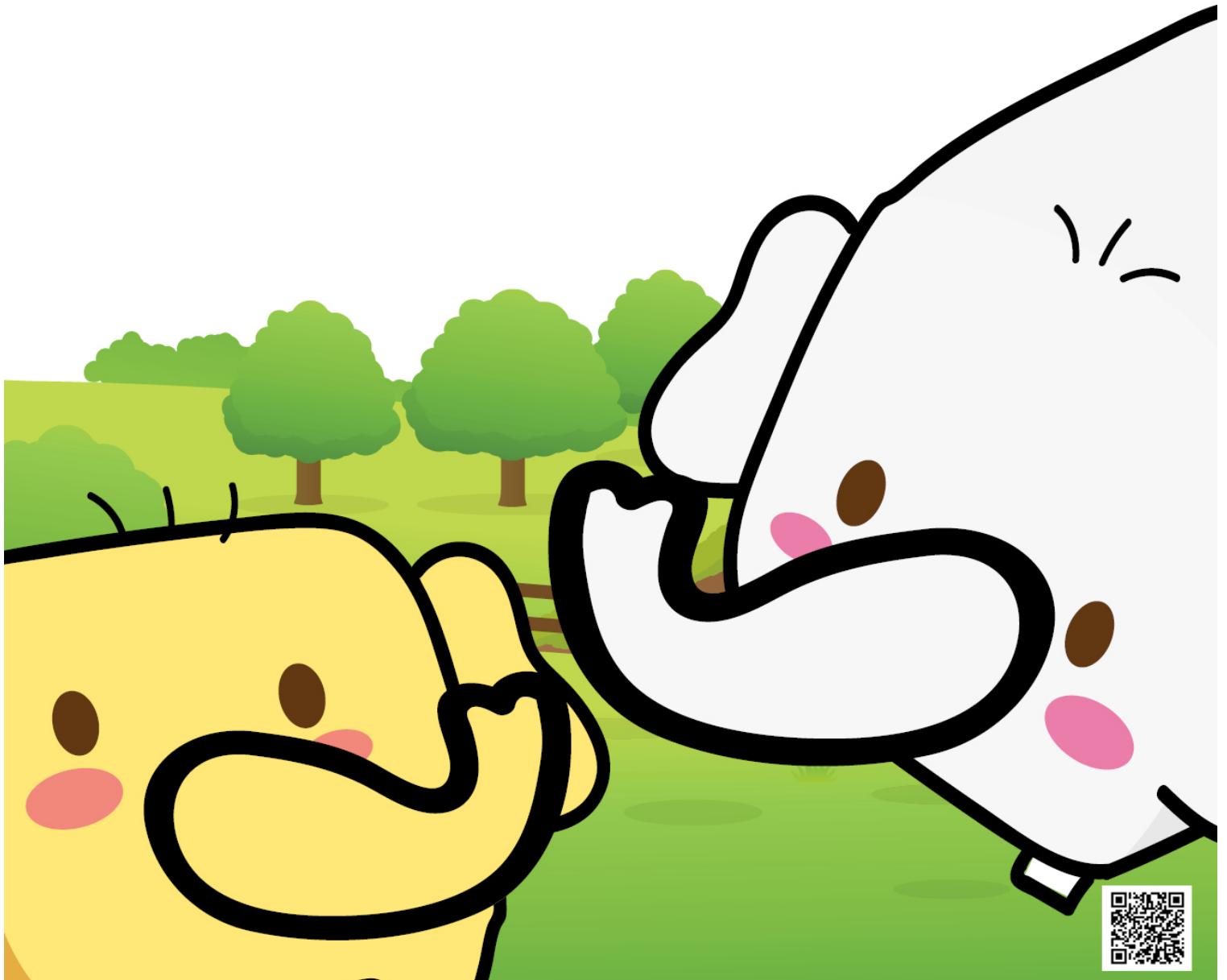


น้องก้อนขาว กับ การป้องกันกำจัดวัชพืช โดยเครื่องจักรกลและสารเคมี



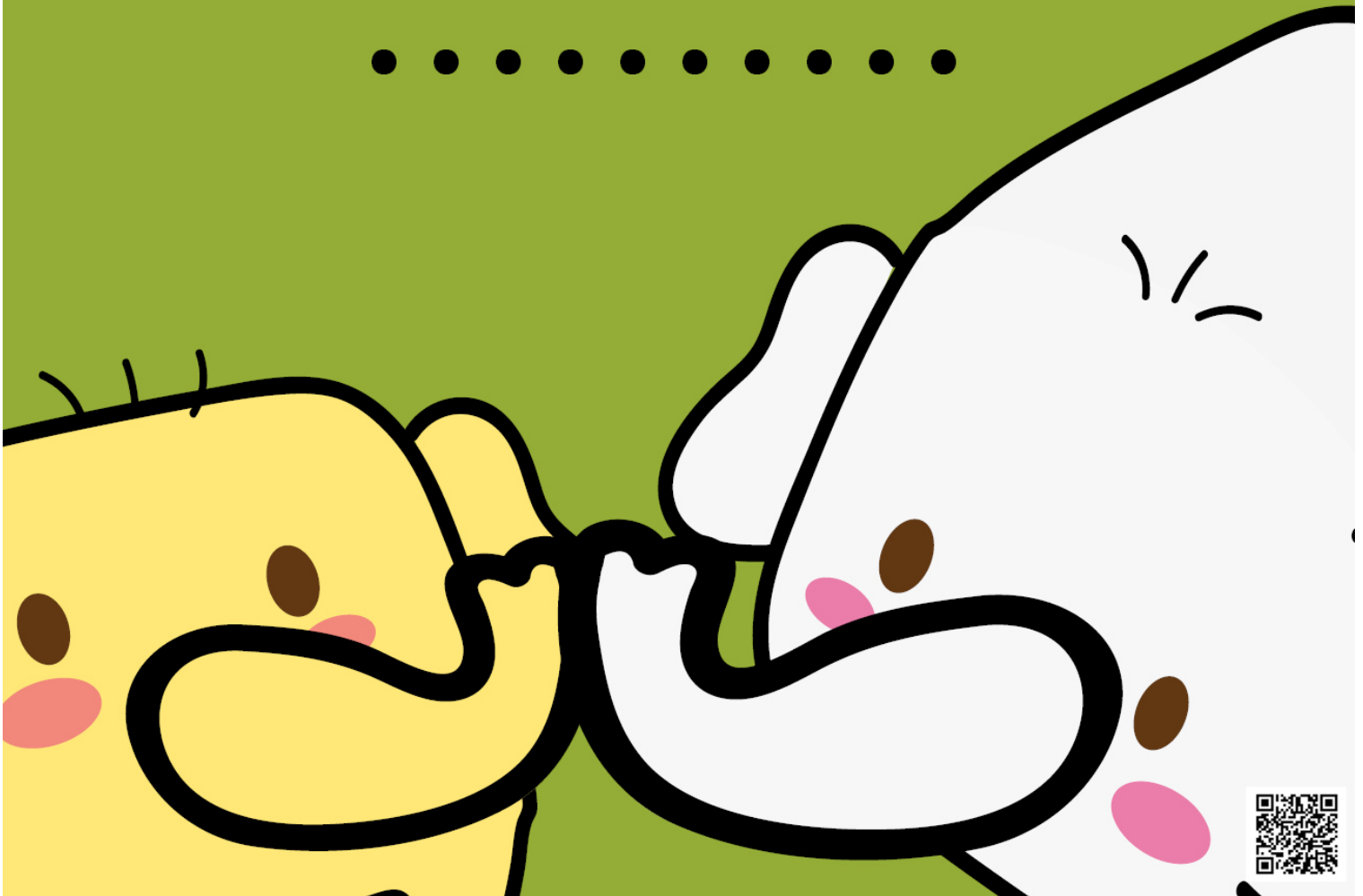
หลังจากกำจัดวัชพืชไปเมื่อครั้งที่แล้ว
น้องก้อนขาวก็ไปศึกษาหาวิธีที่สะดวกและรวดเร็ว
ให้ทันการณ่มากขึ้น



ซึ่งวิธีการป้องกันกำจัดวัชพืช
ที่สะดวกและรวดเร็วที่ชาวไร่สวนใหญ่ถนัดที่สุด
รองจากการใช้แรงงานคนและสัตว์

๘
คือ

.....



โดยการกำจัดต้องนึกประเภทวัชพืช อายุของวัชพืชด้วย

การป้องกันกำจัดวัชพืช โดยเครื่องจักรกล

อ้อยปลูก

ไถ 1-2 ครั้ง ตากดิน 7-10 วัน พรวนดินแล้วคราดเก็บซาก ราก เหง้า หัว และไหลของวัชพืชข้ามปีออกจากแหล่งปลูก จากนั้นกำจัดวัชพืชด้วยแรงงาน หรือเครื่องจักรกล 1-2 ครั้ง ในช่วงอายุ 1-2 เดือน หรือเมื่อวัชพืชมี 4-5 ใบ หรือก่อนวัชพืชออกดอก ในช่วงพักดิน ควรปลูกพืชบำรุงดิน เช่น ปอเทือง อัตรา 5 กิโลกรัม/ไร่ แล้วสับหรือไถกลบขณะเริ่มออกดอกไปจนถึงระยะดอกบานเต็มที่ เพราะเป็นช่วงพืชตรึงไนโตรเจนสูงสุด ในขณะที่ดินยังมีความชื้น ในกรณีที่มีการกำจัดวัชพืชด้วยแรงงานหรือเครื่องจักรกลไม่มีประสิทธิภาพเพียงพอ ควรพ่นสารเคมีกำจัดวัชพืช ตามคำแนะนำในการใช้สารเคมี

อ้อยตอ

หลังตัดแต่งอ้อยตอ ใช้ใบและยอดอ้อยคลุมดิน ในระยะอ้อยแตกกอ ถ้าวัชพืชปริมาณมากควรกำจัดวัชพืชด้วยแรงงานหรือเครื่องจักรกล 1 ครั้ง หรือพ่นสารเคมีกำจัดวัชพืช ตามคำแนะนำในการใช้สารเคมี



โดยการกำจัดต้องนึกประเภทวัชพืช อายุของวัชพืชด้วย

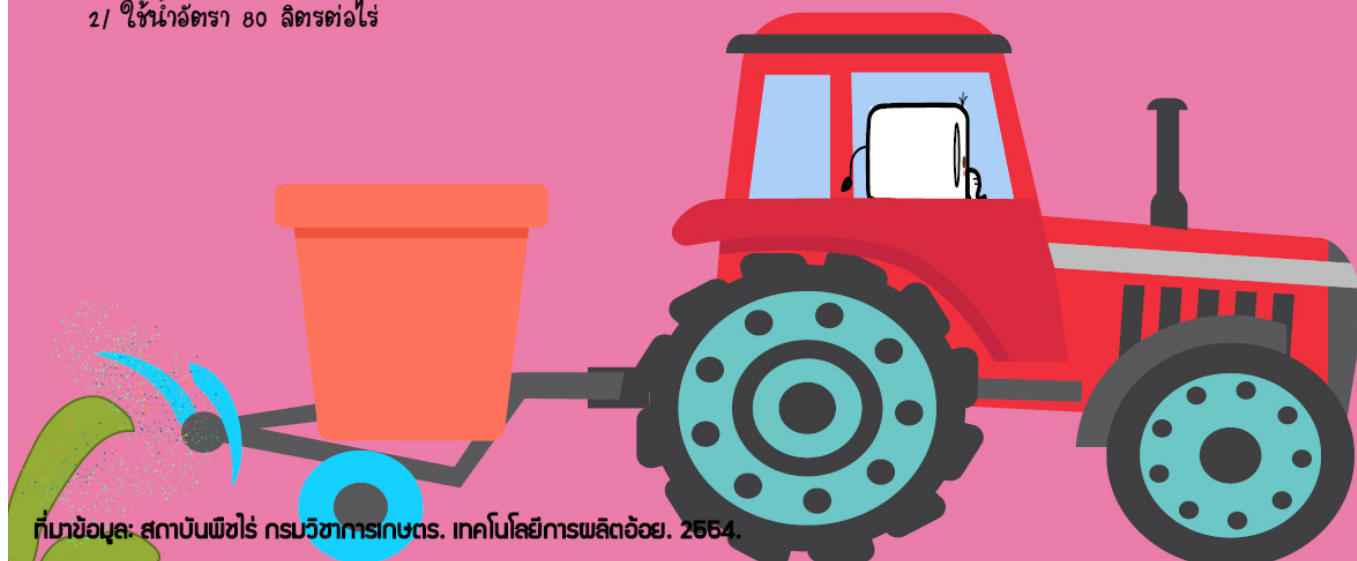
การป้องกันกำจัดวัชพืช โดยใช้สารเคมี

ตาราง การใช้สารเคมีกำจัดวัชพืชในไร่อ้อย

วัชพืช	สารเคมีกำจัดวัชพืช ^{1/}	อัตราการใช้น้ำ 20 ลิตร ^{2/}	วิธีการใช้/ ข้อควรระวัง
วัชพืชฤดูเดียว	อะลาคลอร์ (48% อีซี)	160-240 มิลลิลิตร	พ่นคลุมดินหลังปลูก ก่อนอ้อยและวัชพืชงอก ขณะพ่นดินต้องมีความชื้น
	อาทราซีน (80% ตับบลิวท์)	120-180 กรัม	
	โคยูรอน (80% ตับบลิวท์)	75-150 กรัม	
	เมทริบูซิน (70% ตับบลิวท์)	25-50 กรัม	พ่นคลุมดินหลังปลูกหรือหลังแต่งตอ ก่อนอ้อยและวัชพืชงอก หรือพ่นหลังปลูกเมื่อวัชพืชมี 4-5 ใบ ระวังละอองสารสัมผัสใบอ้อย
	ออกซีฟลูอร์เฟน (23.5% อีซี)	80 มิลลิลิตร	
	อามีทริน (80% ตับบลิวท์)	100-125 กรัม	
	แลกซาร์โบน/ โคยูรอน (60% ตับบลิวท์)	90-120 กรัม	
พาราควอต (27.6% เอสแอล)	80-160 มิลลิลิตร	พ่นก่อนเตรียมดิน หรือก่อนปลูกอ้อย 3-5 วัน หรือพ่นระหว่างแถวอ้อย ระยะอ้อยแตกกอหรืออย่างปล้องแล้ว ระวังละอองสารสัมผัสใบอ้อย	
วัชพืชข้ามปี	ไกลโฟเสท (48% เอสแอล)	120-160 มิลลิลิตร	พ่นก่อนเตรียมดิน หรือก่อนปลูกอ้อย 7-15 วัน หรือพ่นเฉพาะจุด หลังแต่งตออ้อย ระวังละอองสารสัมผัส ต้น ใบ และตาอ้อย

1/ ในวงเล็บ คือ เปอร์เซ็นต์สารออกฤทธิ์และสูตรของสารเคมีกำจัดวัชพืช

2/ ใช้น้ำอัตรา 80 ลิตรต่อไร่



แต่อย่างไรก็ตามการกำจัดวัชพืช ก็เพื่อป้องกัน
ลดการเกิด และแพร่กระจายไปที่อื่นและในพื้นที่เดิมด้วย
อย่าลืม!!! 4 ด. ในใช้สารกำจัดวัชพืชด้วย

ถูกชนิด

พืชปลูกและชนิดวัชพืชที่
สามารถควบคุมได้

ถูกเวลา

อายุพืชปลูก อายุของวัชพืช
และสภาพแวดล้อม

ถูกอัตรา

ตามที่กำหนดในฉลากสาร
กำจัดวัชพืช

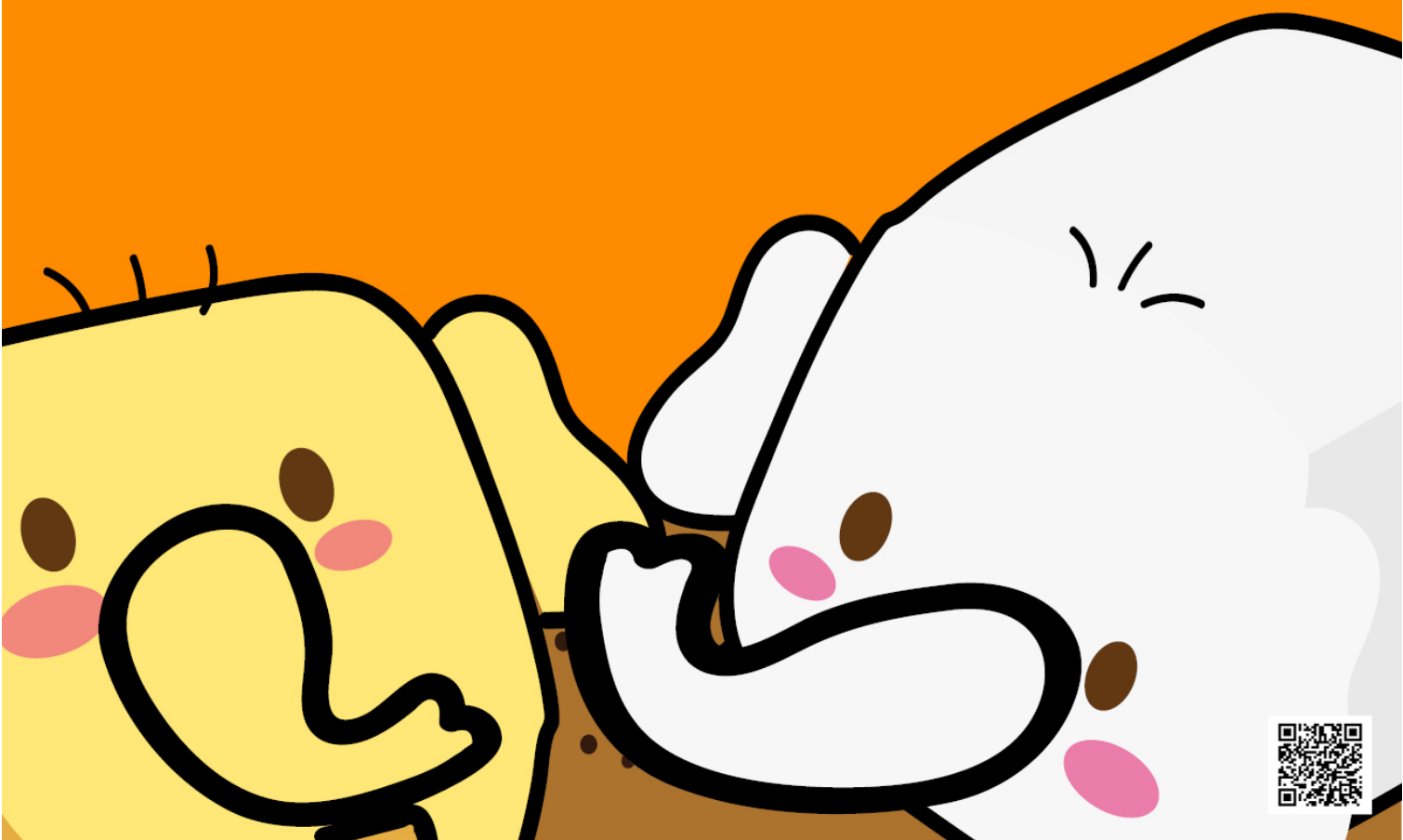
ถูกวิธี

สารกำจัดวัชพืชแต่ละประเภท
และสภาพแวดล้อม



ดังนั้น!!!

เราต้องกำจัดวัชพืชเหล่านั้นให้หมดไปเสียก่อน
มิเช่นนั้นแล้ว ธาตุอาหารจากปุ๋ยกระสอบสองใน
อ้อยปลูกหรือปุ๋ยกระสอบแรกในอ้อยโตที่เราขำรุง
ให้อ้อยน้อยกลอยใจของเราจะโดนหญ้าแย่งธาตุ
อาหารไปหมดเพื่อผลผลิตอ้อยที่สวยงาม



แล้วมาพบกันตอนใหม่ นะฮะ

บายบายเด้อ



ถ้าชอบก็กดไลค์ กดแชร์ กดติดตาม
เป็นกำลังใจก่อนด้วยน้า

