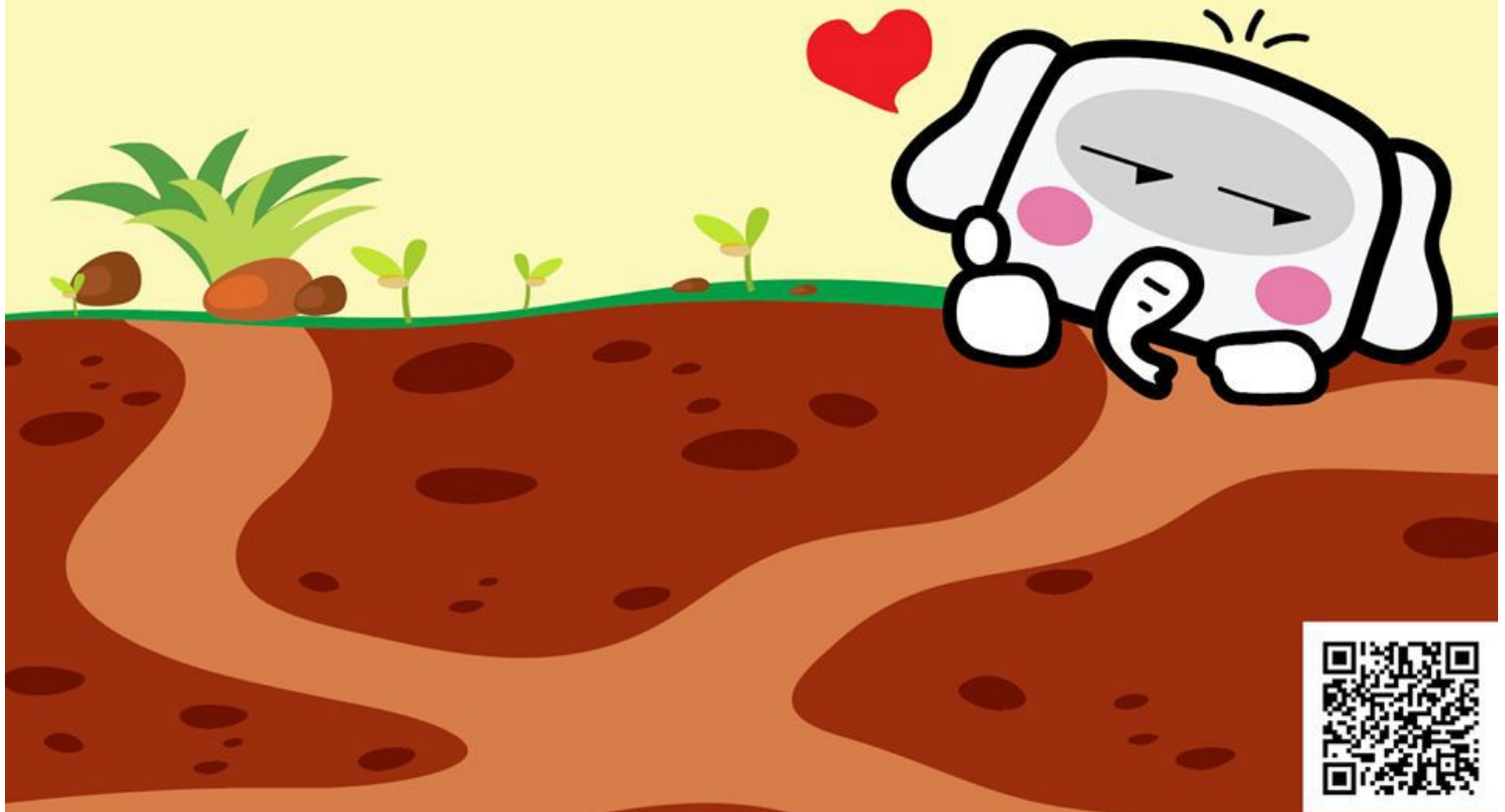


# ป่วยพืชสด เป็นอย่างไร





# ปุ๋ยพืชสด (Green Manure)

พืชที่ปลูกเพื่อไถกลบลงดินในช่วงที่พืชมี  
การเจริญเติบโตเต็มที่ซึ่งอยู่ในช่วงออกดอก  
อายุประมาณ 50 วัน

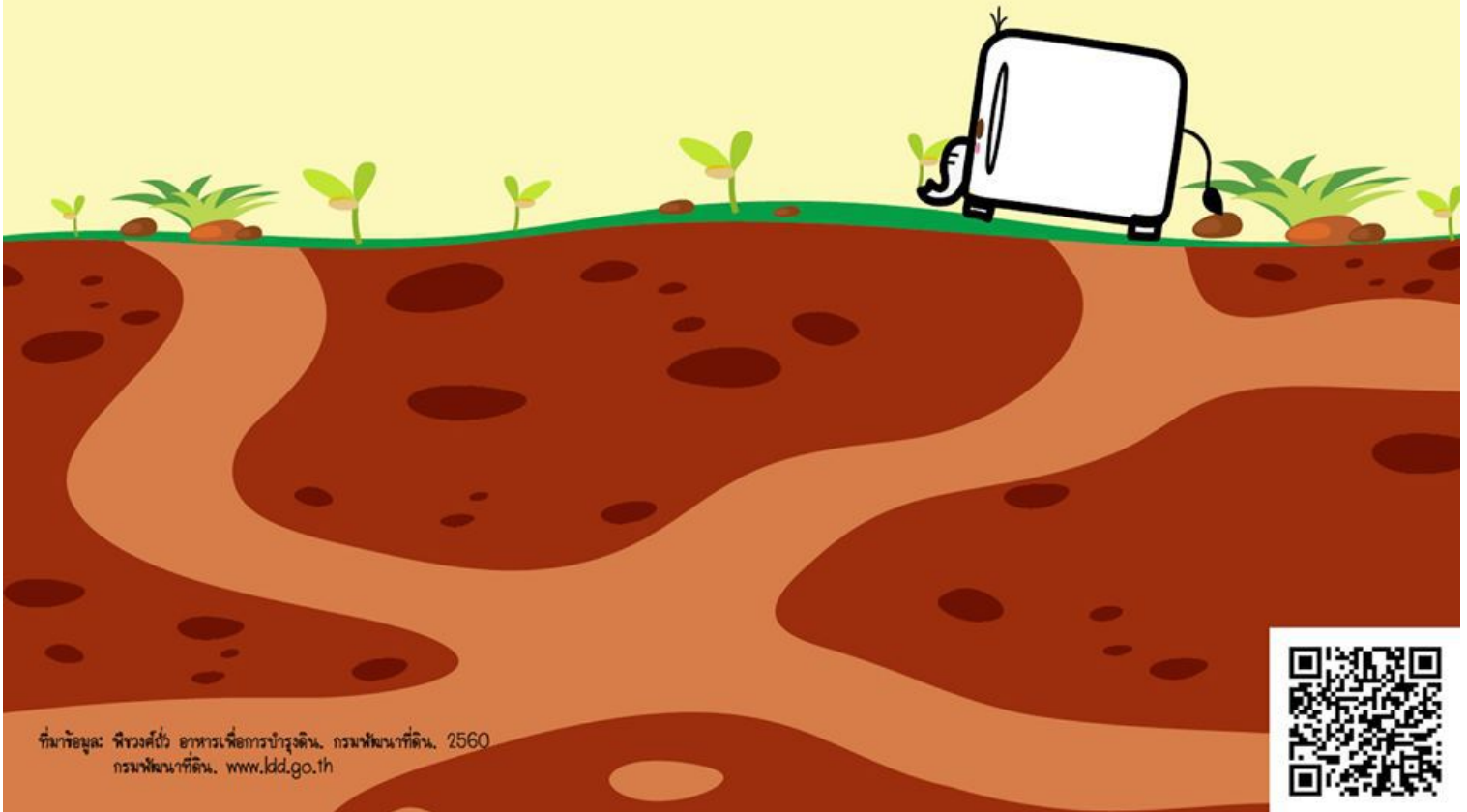


เพื่อให้ได้ปริมาณน้ำหนักรากสด และธาตุอาหารสูง  
แล้วปล่อยให้ย่อยสลายประมาณ 10-15 วัน  
เพื่อปลดปล่อยธาตุอาหาร และเพิ่มอินทรีย์วัตถุให้แก่ดิน

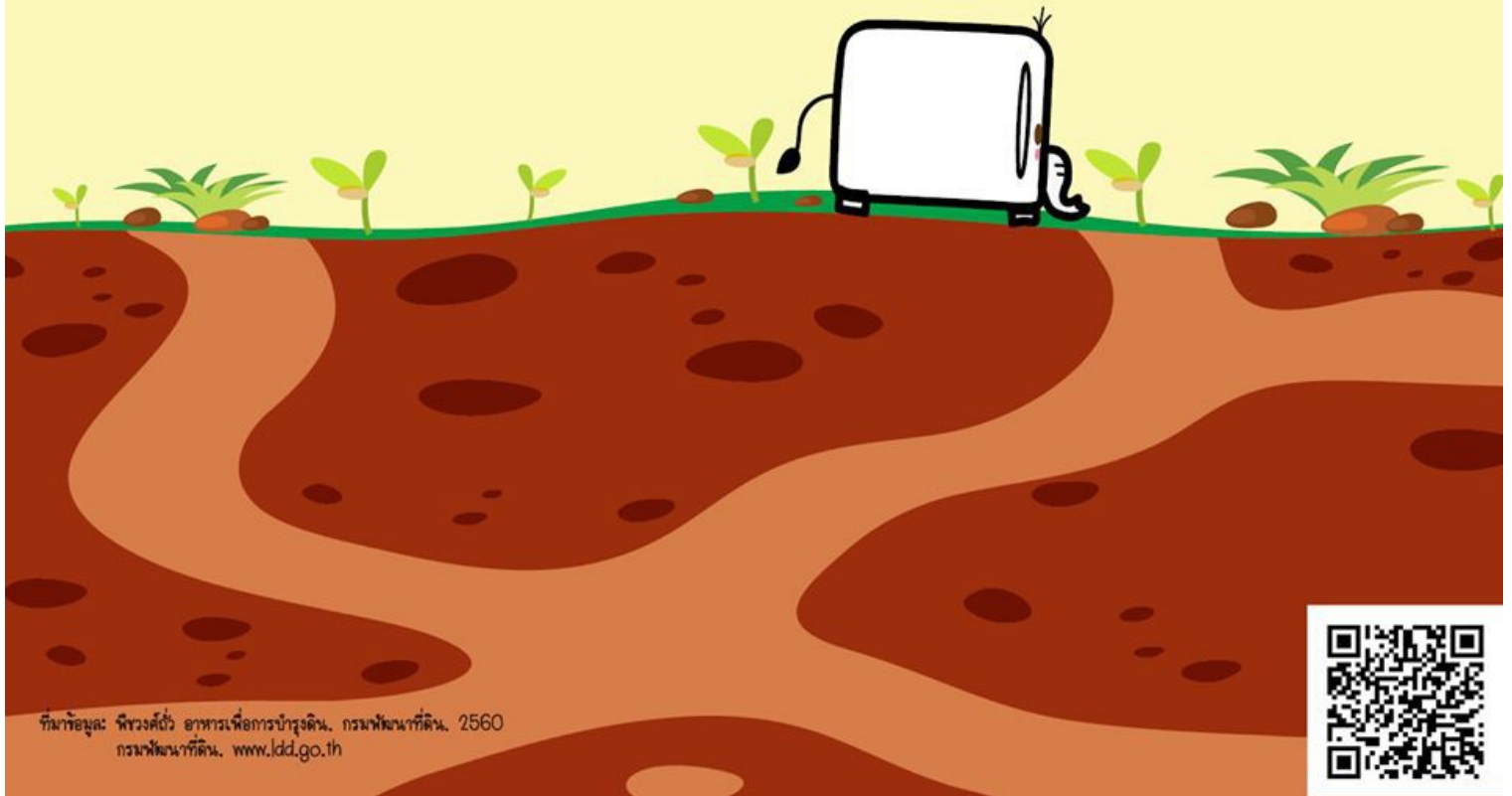




# ปุ๋ยพืชสดนิยมใช้พืชตระกูลถั่ว เนื่องจากเจริญเติบโตได้ดี



มีจุลินทรีย์ไรโซเบียมซึ่งเป็นแบคทีเรียชนิดหนึ่ง  
อาศัยอยู่ที่รากแบบพึ่งพาอาศัยกัน (symbiosis)



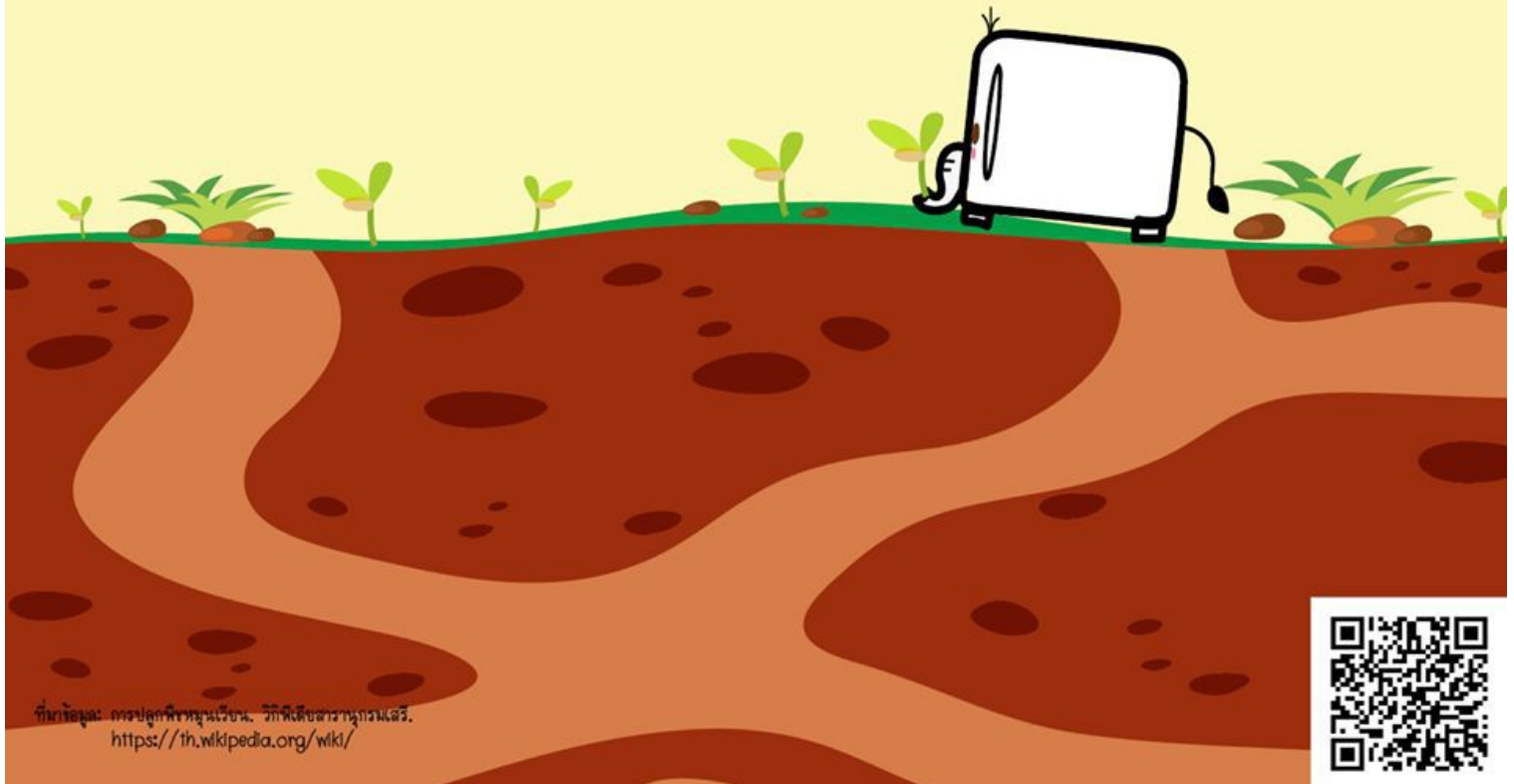
ได้แหล่งพลังงานและแหล่งคาร์บอนจากต้นถั่ว  
ขณะที่ต้นถั่วได้กรดอะมิโนและสารประกอบไนโตรเจน  
จากไรโซเบียมซึ่งตรึงไนโตรเจนจากอากาศได้





ดังนั้น

การปลูกพืชปุ๋ยสดเป็นการปลูกพืชหมุนเวียน  
อีกแบบ ที่ช่วยปรับปรุงดินบำรุงดิน  
ให้มีความอุดมสมบูรณ์มากยิ่งขึ้น



แล้วกลับมาเจอกันใหม่  
ในอาทิตย์หน้านะจ๊ะ



กดไลค์ใคร  
ให้หน่อยก่อนด้วยน้าา  
Thank you.

