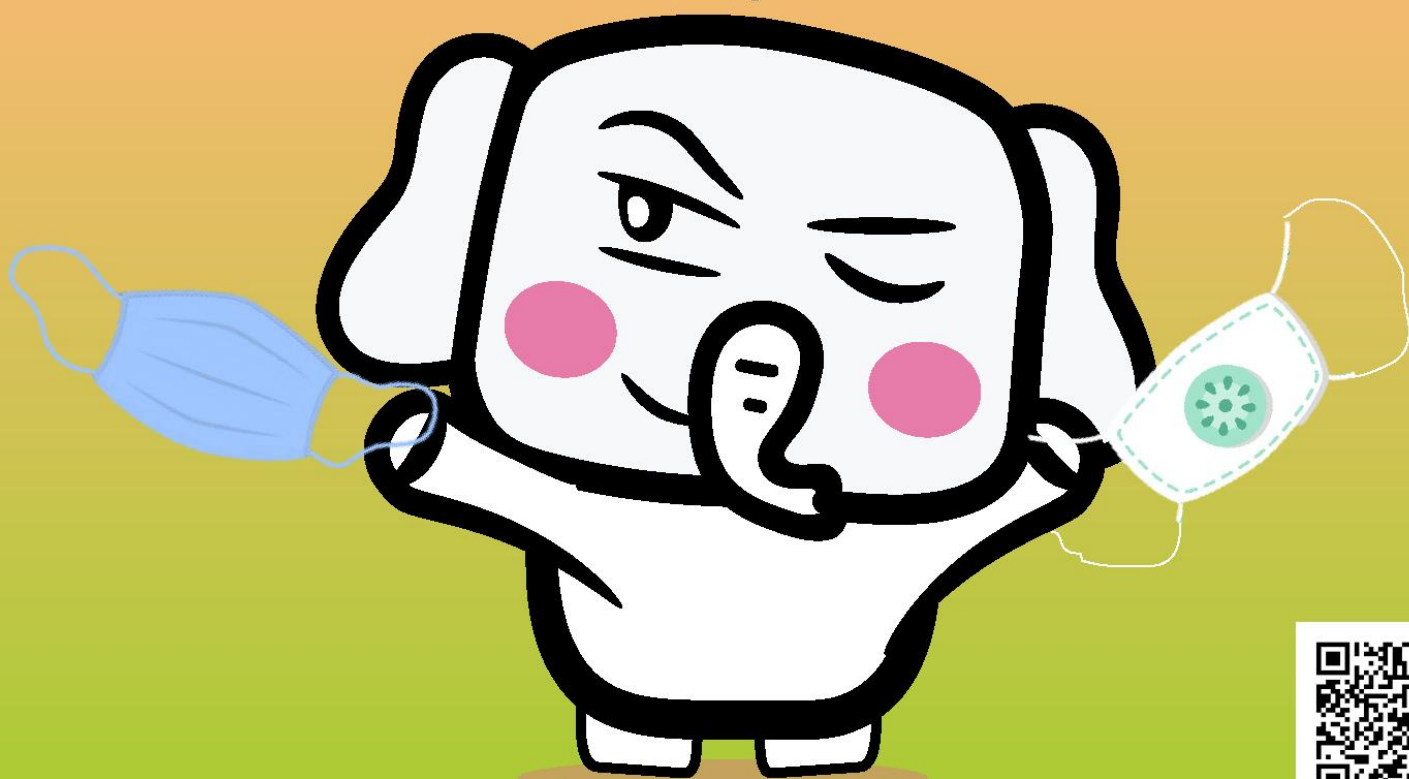




# หน้ากากอนามัย

# VS หน้ากาก N95

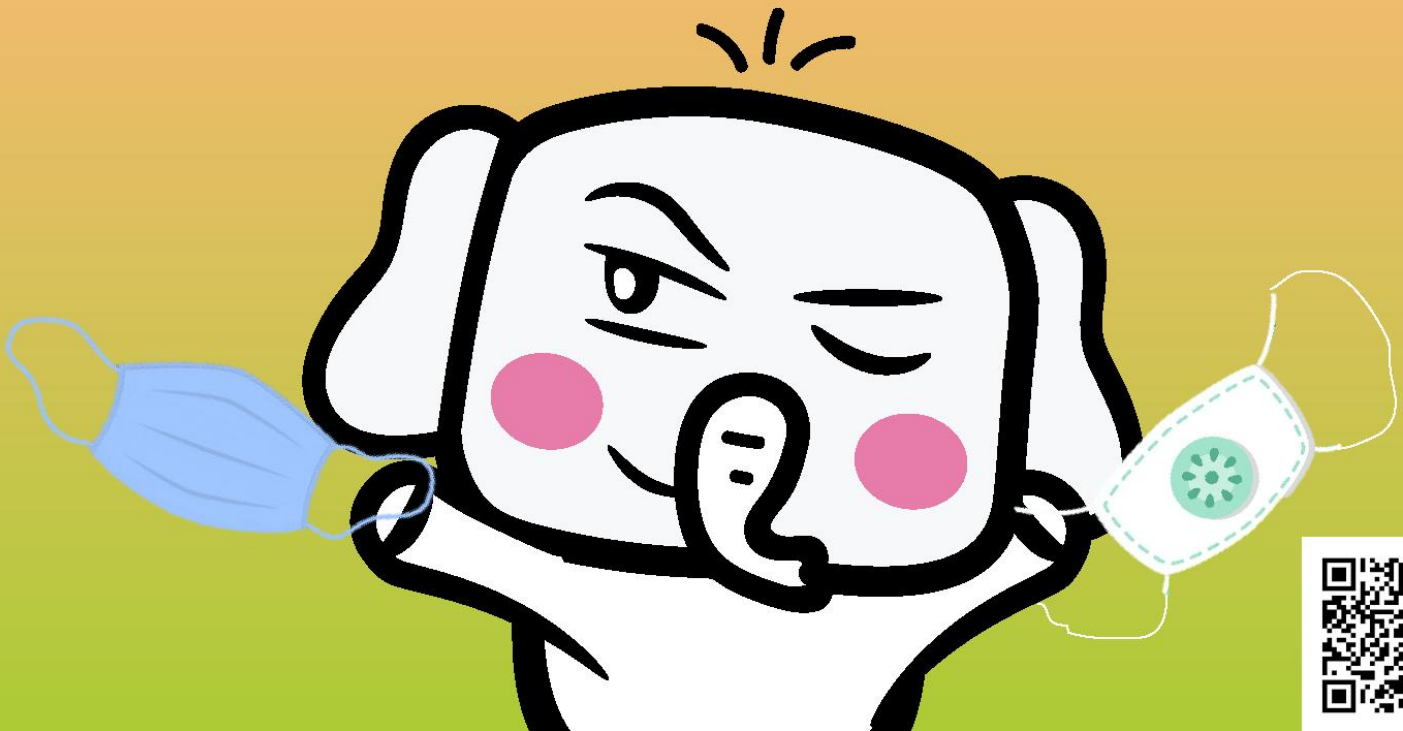
แตกต่างกันอย่างไรข้อใดที่ทำได้บ้าง





หลายคนอาจจะยังสงสัยว่า

หน้ากากอนามัย กับ หน้ากาก N95 ต่างกันอย่างไร  
ใส่แบบไหนเหมาะสมที่สุด เพราะช่วงนี้บ้านเมืองเราก็มีหลาย  
อย่างเกิดขึ้น ไม่ว่าจะเป็นไวรัสโคโรนาระบาด หรือแม้กระทั่ง  
เจ้าฝุ่น PM 2.5 ที่ยังหนาแน่นอยู่ การสวมใส่หน้ากากก็เป็น  
ส่วนจำเป็นและสำคัญในการป้องกันอีกหนึ่งวิธี





# หน้ากากอนามัย

เป็นแผ่นกรองธรรมดาเพื่อป้องกันการฟุ้งกระจายละอองจาก “ตัวผู้ใส่” เช่น ไอ จาม เชื้อโรค ไม่ให้กระจายสู่ภายนอก แต่ไม่ได้ ออกแบบมาเพื่อป้องกันการสูดหายใจเข้า แต่มีความละเอียดไม่เพียงพอที่จะป้องกันฝุ่นละออง ที่มีขนาดเล็กๆ เช่น PM 2.5 ได้



ไอ จาม ใช้น้ำดเล็กๆ  
ละอองฝุ่นใหญ่ๆ พอป้องกันได้





# หน้ากาก N95

มีการออกแบบที่ปกคลุมมิดชิด จึงสามารถป้องกันเชื้อโรค  
ฝุ่นละออง สิ่งปนเปื้อนขนาดเล็กไม่ให้เข้าสู่ร่างกายได้



Cup Shape



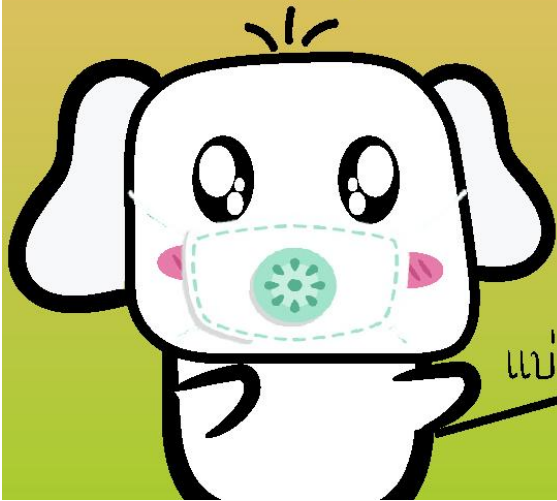
V-Flex



2-Panel Flat-fold



3-Panel Flat-fold



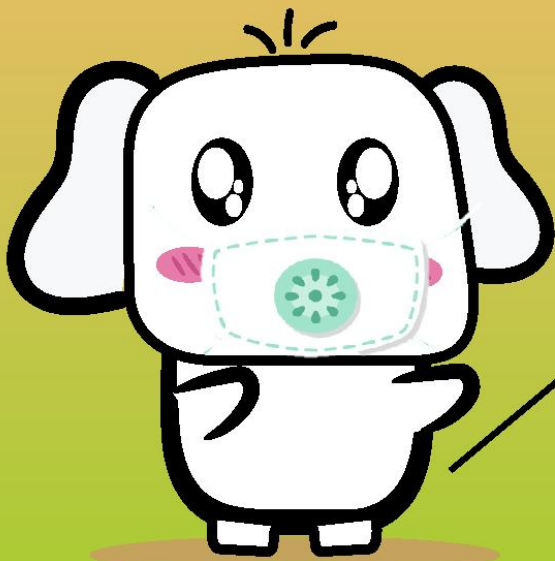
แบ่งออกเป็นหลายแบบ



แบบสีว่าล่อระบายอากาศ



ดังนั้น หน้ากากอนามัยแบบธรรมดาป้องกันการฟุ้งกระจาย  
ละอองจากไอ จามเท่านั้น ไม่ได้ออกแบบมาเพื่อป้องกันการ  
สูดหายใจเข้า จึงไม่ได้ให้ปกคลุมมิดชิดเท่าหน้ากาก N95  
ที่สามารถป้องกันเชื้อโรค ฝุ่นละออง สิ่งปนเปื้อนขนาดเล็ก  
ไม่ให้เข้าสู่ร่างกายได้



ส่วนบางชนิดที่มีวาล์วระบายอากาศ  
จะช่วยระบายความร้อนบริเวณใบหน้า  
ไม่ให้อับชื้น หรือร้อนจนเกินไปด้วย

