

พืชวงศ์ถั่ว

อาหารเพื่อการบำรุงดิน



พืชวงศ์ถั่ว คือ พืชที่อยู่ในตระกูล
Fabaceae หรือ Leguminosae



ได้แก่ ถั่วชนิดต่างๆ ที่มีบทบาทสำคัญทางเศรษฐกิจ



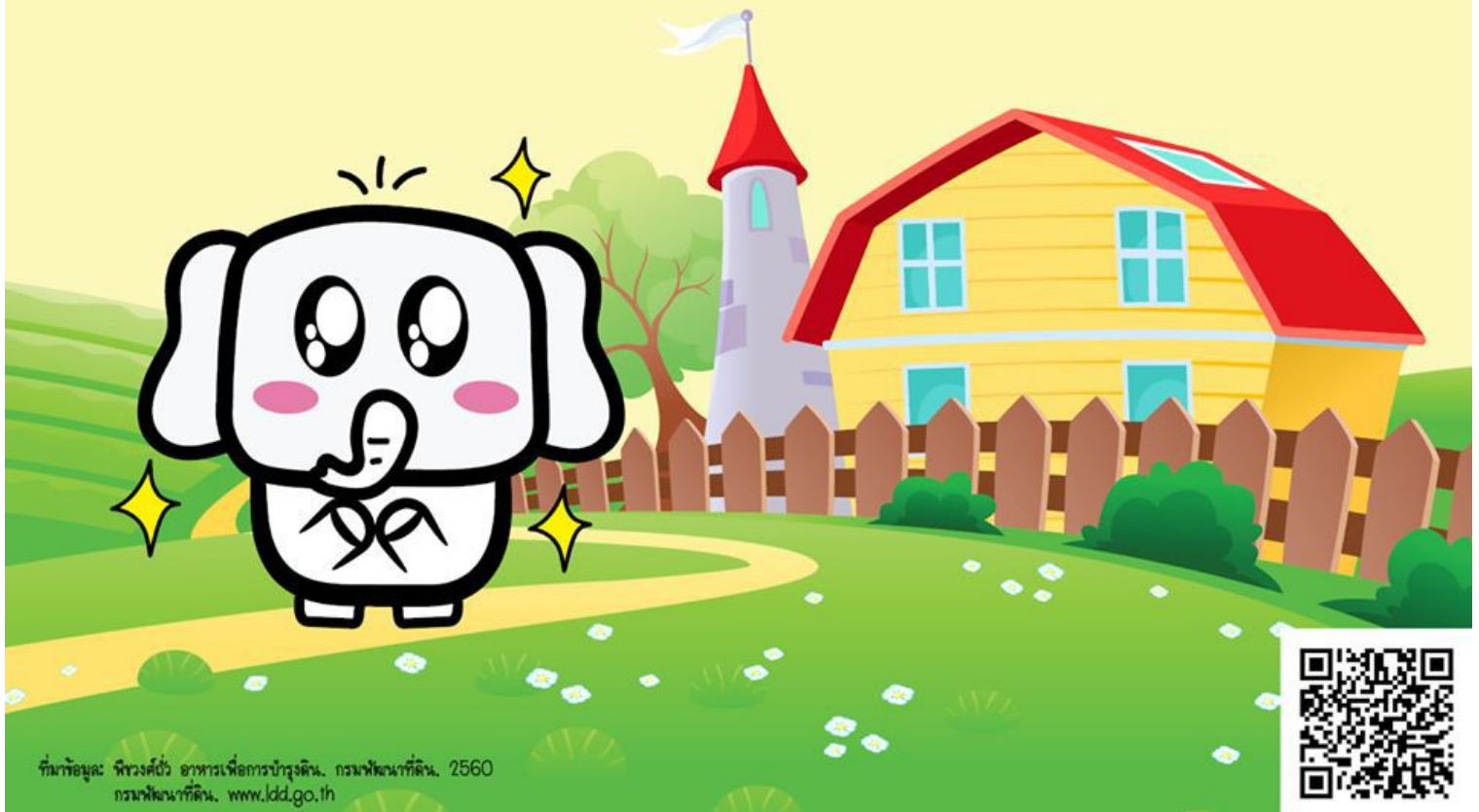
มีการนำไปใช้ประโยชน์
เพื่อการบริโภคสดและเมล็ดแห้ง
คือ ถั่วเหลือง ถั่วเขียว ถั่วลิสง เป็นต้น



ปลูกเป็นอาหารสัตว์ และปลูกในระบบ
การปลูกพืช เพื่อเพิ่มธาตุอาหารให้กับดิน



ซึ่งนิยม เรียกว่า "พืชปุ๋ยสด" นำมา
ปลูกเพื่อไถกลบลงดินเป็น "ปุ๋ยพืชสด"



แล้วกลับมาเจอกันใหม่
ในอาทิตย์หน้านะคะ



กดปุ่มติดตามเราตั้งหน้า

